

S.O.S. Superheli



**HALLO, IK BEN SUPERHELI!
HELP JIJ MIJ OM ALLE
PASSAGIERS TE REDDEN?
SNEL! VOORDAT DE HAAI
KOMT OPDAGEN!**

Inhoud: 1 helikopter, 1 vuurtoren, 1 basis*,
1 ladder, 1 stickervel, 24 figuurtjes (6 oranje,
6 groene, 6 blauwe en 6 paarse).

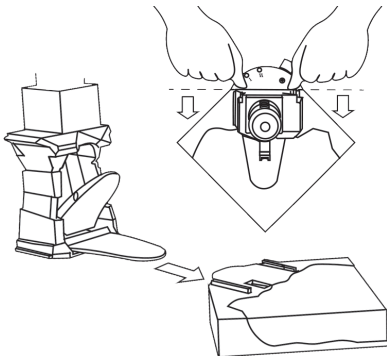
*Werkt op 4 AA-batterijen, batterijen niet inbegrepen.

DOEL VAN HET SPEL

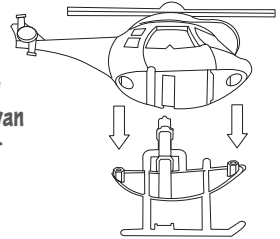
Plaats als eerste al je passagiers op de ladder.

VOORBEREIDING

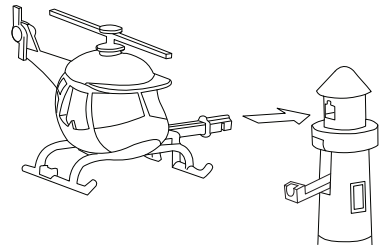
- 1** Schuif voorzichtig de vuurtoren in de basis en duw er goed op.
OPGELET: HET LUIKJE ONDERAAN DE VUURToren MOET OPEN BLIJVEN TIJDENS DEZE HANDELING. Probeer de vuurtoren nooit van de basis te verwijderen terwijl het luikje dicht is, want dit kan het mechanisme beschadigen.



- 2** Zet de helikopter in elkaar: bevestig de rotorbladen van de staart en het landingsgestel.



- 3** Bevestig de helikopter aan de vuurtoren door het staafje volledig in het gat in de wand van de toren te drukken.

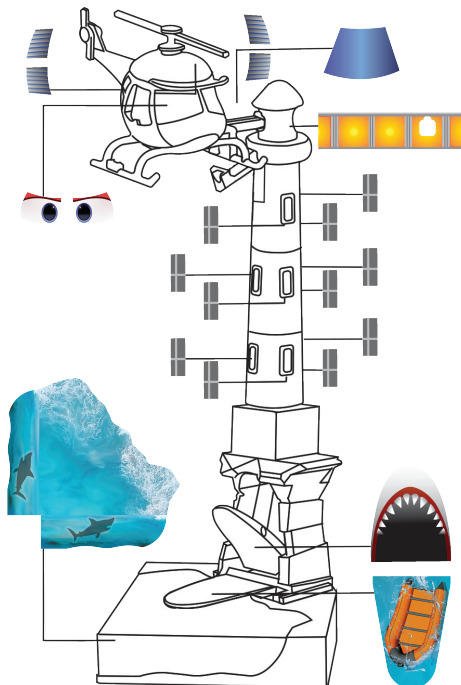


**2 TOT 4
SPELERS
VANAF
5 JAAR**



4

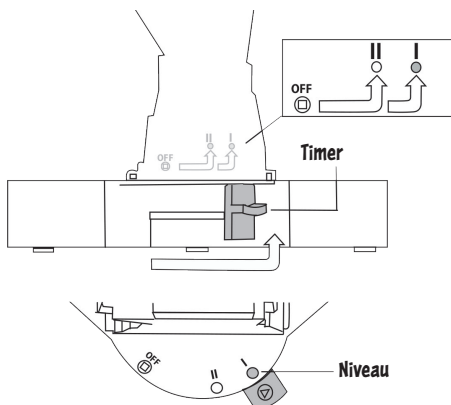
Plak de stickers zoals aangegeven.



5

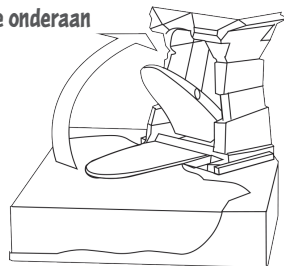
Schuif de timer naar **het gewenste niveau**: I (gemakkelijk) of II (moeilijk).

Zet de timer weer **UIT** na het spelen om de batterijen te sparen.



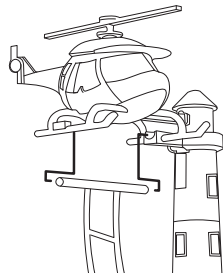
6

Sluit het luikje onderaan de vuurtoren.



7

Hang de uiteindes van de bovenkant van de ladder in de inkepingen in het landingsgestel.



8

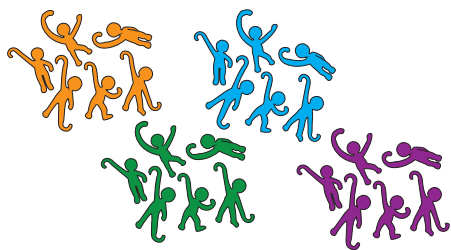
Til de ladder voorzichtig op en laat ze los zodat ze heen en weer begint te zwaaien.



9

Alle spelers kiezen een kleur en nemen de speelfiguren van die kleur.

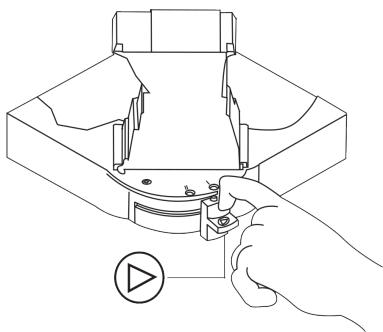
Opmerking: voor een spel met 2 spelers, mag elke speler 2 kleuren kiezen.



SPELVERLOOP

1

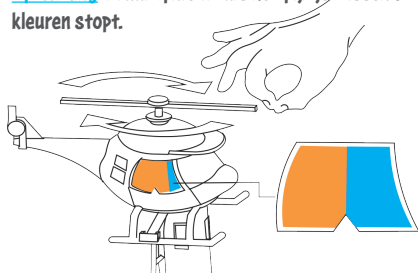
Duw het knopje van de timer (▶) naar beneden om het spel te starten.



2

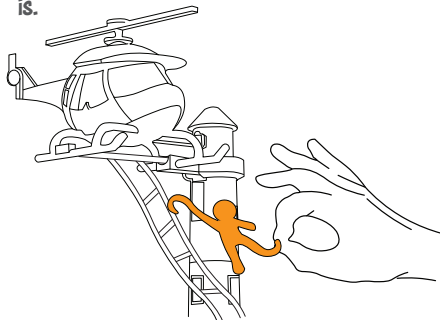
De jongste speler draait aan de rotorbladen van de helikopter om te zien wie er als eerste aan beurt is.

Opmerking: Draai opnieuw als het pijltje tussen 2 kleuren stopt.



3

De speler die aan beurt is mag, met één hand, een speelfiguur aan de ladder hangen op een sport naar keuze (of aan een figuur die er al hangt), zonder het zwaaien van de ladder te verstoren. Daarna draait die aan de rotorbladen van de helikopter om te zien wie als volgende aan beurt is.

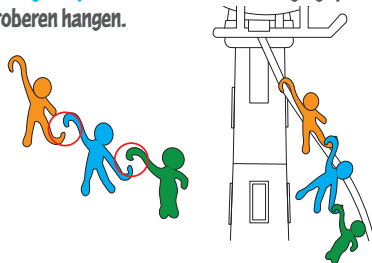


4

Je beurt is om als je speelfiguur niet vasthaakt en/of van de ladder valt. Neem het figuurtje terug bij je om het in je volgende beurt te redden.

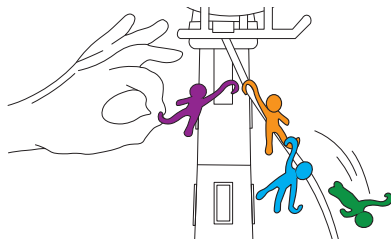
Opmerkingen:

Als je speelfiguur 2 bevestigingspunten heeft, krijg je een **bonusactie**: als je het figuurtje aan de ladder kunt hangen, mag je in dezelfde beurt nog een figuurtje aan het tweede bevestigingspunt proberen hangen.



Als je een speelfiguur van de ladder doet vallen, is je beurt om. Voeg het figuurtje toe aan je stapel en probeer het in je volgende beurt weer te redden (wanneer het pijltje jouw kleur aanduidt, moet je deze speelfiguur redden, zelfs als die een andere kleur heeft).

Als een speler de ladder doet vallen, is die af.



DE WINNAAR

Pas op! Wanneer de tijd om is, opent het luik en valt de ladder. Oh nee! Daar komt een haai!

De speler die al zijn/haar speelfiguren heeft kunnen redden voor de tijd om is, wint!

anders wint de speler die nog de minste speelfiguren over had.



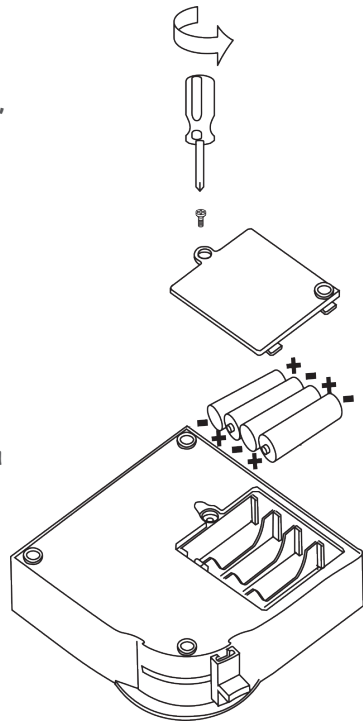
INSTALLATIE OF VERVANGING VAN DE BATTERIJEN (UIT TE VOEREN DOOR EEN VOLWASSENE)

Het batterijvak bevindt zich aan de onderkant van de vuurtoren (zie fig. rechts).

- Gebruik een schroevendraaier om het batterijvak te openen.
- Plaats 4 nieuwe AA batterijen en houd hierbij rekening met de "+" en "-" pool zoals aangegeven in het vak (zie fig. rechts).
- Schroef het deksel opnieuw vast.

OPGELET!

- Het vervangen van de batterijen dient steeds uitgevoerd te worden door een volwassene.
- Plaats de batterijen op een correcte manier, met inachtneming van de '+' en '-' pool zoals aangegeven op de batterijen en op het spel.
- Probeer niet-oplaadbare batterijen niet op te laden.
- Het opladen van herlaadbare batterijen mag uitsluitend gebeuren onder toezicht van een volwassene.
- Verwijder herlaadbare batterijen uit het spel alvorens ze op te laden.
- De aansluitklemmen niet kortsluiten.
- Meng geen nieuwe met gebruikte batterijen, standaard (saline) met alkaline batterijen en oplaadbare met standaard of alkaline batterijen.
- Probeer het product niet rechtstreeks aan te sluiten op het elektriciteitsnet of een andere stroombron.
- Verwijder de batterijen indien het product gedurende lange tijd niet wordt gebruikt.
- Lege batterijen moeten worden verwijderd uit het product.
- Recycle uw lege batterijen door ze in te leveren bij een verzamelpunt.
- Batterijen niet in contact brengen met vuur, ontploffingsgevaar.
- Onderzoek het product regelmatig om eventuele schade aan de elektrische onderdelen vast te stellen.
- In geval van schade, het product niet meer gebruiken.
- Bewaar deze informatie voor eventuele correspondentie.



- **WAARSCHUWING!** Niet geschikt voor kinderen jonger dan 36 maanden. Bevat kleine onderdelen die afgebroken en ingeslikt kunnen worden. Deze adviezen bewaren voor eventuele correspondentie. Afbeelding niet contractueel verbonden. De kleuren en vormen van het product kunnen afwijken van de afbeelding voorgesteld op de verpakking. Geproduceerd in China.
- **ATTENTION!** Ne convient pas aux enfants de moins de 36 mois, car ce produit contient des éléments de petite dimension pouvant être absorbés. Nous vous conseillons de conserver cet emballage pour référence ultérieure. Photos non contractuelles. Les couleurs et les formes de ce produit peuvent différer de celles représentées sur l'emballage. Fabriqué en Chine.
- **ACHTUNG!** Nicht geeignet für Kinder unter 36 Monaten. Erstickungsgefahr durch Kleinteile. Bewahren Sie die Verpackung auf, um die Anleitungen jederzeit einsehen zu können. Unverbindliche Fotos. Hergestellt in China.

MEGABLEU
Verdeeld in België en
Nederland door MGBI
Koloniënstraat 11,
1000 Brussel, België



4 x 1,5V
AA/LR06

- 1,5V +



© 2023 MEGARIGHTS. S.O.S. Superheli is een geregistreerd merk van Megarights.
Alle rechten voorbehouden.

www.megableu.com