

WEISS UND FETTIG



Anleitung

Für 2-6 Spieler – ab 4 Jahren

Inhalt: 1 elektronische Kartoffel, 13 Kartoffelchips

Spielziel:

Gib die Kartoffel schnell weiter, bevor die Musik zu Ende ist. Denn wer die Kartoffel in der Hand hält, während die Musik stoppt, bekommt einen Kartoffelchip. Bei 3 Kartoffelchips scheidest du aus. Wer zuletzt übrig bleibt, gewinnt das Spiel!

Spielvorbereitung:

- Vor dem ersten Spiel müsst ihr zuerst Batterien einsetzen. Wie das geht, steht weiter unten.
- Öffne den Klettverschluss an der Kartoffel, stelle den Schalter auf „on“ und schließe den Klettverschluss wieder.
- Am besten ihr spielt im Kreis. Der jüngste Spieler wird Startspieler und bekommt die Kartoffel.

Spielverlauf:

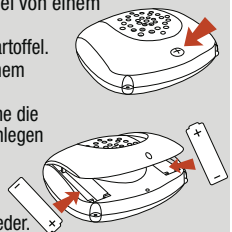
- Der Startspieler drückt die Kartoffel, sodass die Musik startet.
- Jetzt gebt ihr euch gegenseitig schnell die Kartoffel in die Hand. Die Reihenfolge ist dabei egal. Ihr dürft euch die Kartoffel auch kreuz und quer durch den Raum zuwerfen!
- Nach einer Weile hört die Musik auf. Der Spieler, der die Kartoffel zuletzt berührt hat, bevor die Musik aus war, oder sie dann noch in den Händen hält, nimmt 1 Kartoffelchip. Wer 3 Kartoffelchips hat, scheidet aus!
- Wer noch im Spiel und der Kartoffel am nächsten ist, drückt anschließend erneut auf die Kartoffel und die nächste Runde beginnt.

Spielende:

Es gewinnt, wer als letztes übrig ist.

So ersetzt ihr die Batterien:

- Lass dir beim Batterienwechsel von einem Erwachsenen helfen.
- Öffne den Klettverschluss der Kartoffel.
- Entferne diese Schraube mit einem Kreuzschraubenzieher.
- Öffne die Abdeckung und tausche die 2 AA Batterien aus. Achte beim Einlegen auf die richtige Polarität (+ und -)!
- Schließe die Abdeckung und schraube sie wieder zu.
- Schließe den Klettverschluss wieder.



Batterie-Sicherheitsinformation:

- Achtung!**
- (1) Nur für Alkaline Batterien.
 - (2) Nur Batterien des gleichen oder entsprechenden Typs verwenden (auf den Batterien oder dem Gegenstand aufgedruckt).
 - (3) Beim Einsetzen auf korrekte Polarität (+ und -) achten.
 - (4) Nicht wiederaufladbare Batterien nicht wieder aufladen.
 - (5) Wiederaufladbare Batterien vor dem Aufladen aus Produkt entfernen. Aufladen der Batterien nur unter Aufsicht eines Erwachsenen!
 - (6) Niemals Alkaline-, Standard- (Zink-Kohle) oder wiederaufladbare (Ni-Ca) Batterien sowie alte und neue Batterien mischen.
 - (7) Immer alle Batterien gleichzeitig austauschen.
 - (8) Leere Batterien aus dem Produkt entfernen und gemäß Vorschrift umweltfreundlich entsorgen.
 - (9) Batterien niemals Feuer oder großer Hitze aussetzen. Inhalt kann explodieren oder auslaufen.
 - (10) Ladenschlüsse nicht kurzschließen.
 - (11) Wenn das Gerät längere Zeit außer Betrieb ist, sollten die Batterien entfernt werden.
 - (12) Versuchen sie niemals, das Produkt oder Teile des Produkts mit dem Netzstrom zu verbinden oder über den Netzstrom oder eine andere unabhängige Stromquelle mit Strom zu versorgen.
 - (13) Prüfen Sie regelmäßig, ob die elektrischen Bestandteile des Produkts beschädigt sind. Bei Beschädigung nicht mit dem Produkt spielen, bis eine vollständige Reparatur erfolgt ist.
 - (14) Bitte heben Sie diese Informationen zu Ihrer Information und künftigen Verwendung auf.
- Mit diesem Symbol gekennzeichnete Produkte sollen auf folgende Art entsorgt werden: Werfen Sie die elektrischen Bestandteile des Spiels nicht in den Hausmüll, sondern geben Sie sie an der Rückgabestelle für Elektroaltgeräte ab. Erkundigen Sie sich in Ihrer Gemeinde nach den durch die kommunalen Entsorger zu Verfügung gestellten Möglichkeiten der Rückgabe oder Sammlung von Altgeräten.



©2011 MEGABLEU ©2011 Fundex Games Ltd.

Vertrieb:
Hütter Trade GmbH + Co KG
Bgm.-Landmann-Platz 1-5
D-89312 Günzburg

MEGABLEU
www.megableu.com