

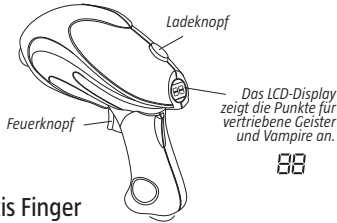
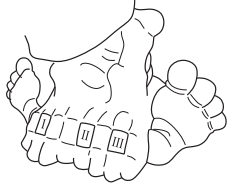
SPIELBLAUF

1. Synchronisation von Johnny Skeletti und der Pistole

- Stellt den Schalter an der Unterseite von Johnny Skeletti auf „ON“.
- Um die Pistole zu aktivieren, müsst ihr einmal auf den Feuerknopf drücken. Anschließend geht das LCD-Display an und zeigt „00“ (es gibt keinen Ein-/Aus-Schalter).

Hinweis:

Wenn ihr die Pistole 60 Sekunden lang nicht benutzt, schaltet sie sich von selbst aus.



- Durch Drücken von Johnny Skelettis Finger wählt ihr einen Schwierigkeitsgrad: I, II oder III.
- Das rechte Auge von Johnny Skeletti fängt an zu blinken und zeigt dann einen roten Vampir an Wand oder Decke. Richtet die Pistole auf den Vampir oder auf Johnny Skelettis rechtes Auge und drückt den Feuerknopf.
- Die Pistole wird nun mit Johnny Skeletti synchronisiert und gibt danach zwei Piepser von sich.
- Der Kopf von Johnny Skeletti beginnt jetzt, sich zu drehen, und die Pistole macht verschiedene Geräusche. Geister und Vampire schwärmen aus und die Geisterjagd kann beginnen!

2. Geschwindigkeit

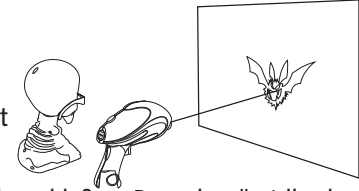
Je höher der Schwierigkeitsgrad ist, desto schneller erscheinen die Geister und Vampire:

I (einfach) II (mittel) III (schwer)

3. Geister und Vampire vertreiben

Johnny Skelettis Kopf rotiert und zeigt nacheinander grüne Geister oder rote Vampire an Wand und Decke. Zielt mit der Pistole auf die Geister oder Vampire und drückt den Feuerknopf, um sie zu erwischen, bevor sie wieder verschwinden! Bei einem Treffer gibt die Pistole einen Schrei von sich und registriert die entsprechenden Punkte auf dem Display.

Um drei Punkte zu bekommen, müsst ihr einen Vampir zweimal treffen: Erwischt ihr einen Vampir mit einem ersten Schuss, scheucht ihr ihn auf. Bevor er endgültig verschwindet, müsst ihr ihn ein weiteres Mal treffen.



4. Pistole aufladen

Die Pistole kann 10 Mal nacheinander schießen. Danach müsst ihr den Ladeknopf der Pistole oberhalb der LCD-Anzeige drücken, um weitere 10 Mal schießen zu können. Seid flink, denn die wilde Geisterjagd geht weiter!

5. Ende der Runde

Johnny Skeletti zeigt ca. 90 Sekunden lang Geister und Vampire. Vertreibt in dieser Zeit so viele, wie ihr könnt! Wenn die Zeit abgelaufen ist, stoppen Pistole und Johnny Skeletti automatisch. Das LCD-Display zeigt nun an, wie viele Siegpunkte ihr erzielt habt. Drückt einfach den Ladeknopf, um die LCD-Anzeige wieder auf „00“ zu stellen.

6. Neue Runde

Um eine weitere Runde zu starten, müsst ihr noch einmal einen von Johnny Skelettis Fingern drücken (I, II oder III). **Synchronisiert anschließend wieder Johnny Skeletti und die Pistole, wie in Abschnitt 1 beschrieben.**

Wenn ihr das Spiel beenden möchtet, stellt den Schalter an der Unterseite von Johnny Skeletti auf „OFF“. Die Pistole schaltet sich nach 60 Sekunden von selbst aus.

SPIEL MIT 2 ODER MEHR SPIELERN

Beginnt für jeden weiteren Spieler eine neue Runde von 90 Sekunden Spieldauer. Zu Beginn jeder Runde müsst ihr **erneut Johnny Skeletti und die Pistole miteinander synchronisieren** (siehe Abschnitt 1). Der Spieler, der die meisten Geister und Vampire vertrieben hat, gewinnt.

- Ihr könnt auch abwechselnd mehrere Runden spielen, bis ein Spieler eine bestimmte Punktzahl erreicht hat (z. B. 100 Punkte!).
- Oder ihr spielt über mehrere Runden und schaut, wer am Ende die meisten Punkte erzielt hat (z. B. wenn jeder 3 Runden gespielt hat).

Anmerkung: Die Spieler können entscheiden, ob sie die beiliegende Brille mit Multi-Vision nutzen wollen. Wenn die Spieler die Brille verwenden, multiplizieren sich die projizierten Geister und Vampire.

Das macht es noch schwerer, den richtigen Geist oder Vampire zu treffen.



EINSETZEN DER BATTERIE (nur von einem Erwachsenen durchzuführen)

Pistole:

- Öffnen Sie die Batterieabdeckung mit einem Kreuzschraubenzieher.
- Legen Sie 3 AAA-Batterien (nicht enthalten) ein. Achten Sie beim Einlegen auf die richtige Polarität (+ und -)!
- Schließen Sie die Batterieabdeckung und schrauben Sie sie wieder zu.

Johnny Skeletti:

- Öffnen Sie die Batterieabdeckung mit einem Kreuzschraubenzieher.
- Legen Sie 4 AA-Batterien (nicht enthalten) ein. Achten Sie beim Einlegen auf die richtige Polarität (+ und -)!
- Schließen Sie die Batterieabdeckung und schrauben Sie sie wieder zu.
- Stellen Sie den Schalter auf „ON“.

BATTERIE-SICHERHEITSINFORMATIONEN:

Achtung!

- Batterien sollten nur von einem Erwachsenen oder unter Aufsicht eines Erwachsenen ausgetauscht werden.
- Folgen Sie immer sorgfältig den Angaben in der Bedienungsanleitung. Verwenden Sie nur Batterien des gleichen oder entsprechenden Typs (auf den Batterien oder dem Gegenstand aufgedruckt).
- Beim Einsetzen auf korrekte Polarität (+ und -) achten.
- Nicht wiederaufladbare Batterien nicht wieder aufladen.
- Wiederaufladbare Batterien nicht mit anderen Batterien mischen. Die Batterien vor dem Aufladen immer aus dem Produkt entfernen. Aufladen der Batterien nur unter Aufsicht eines Erwachsenen durchführen!
- Ladeanschlüsse nicht kurzschließen.
- Niemals Alkaline-, Standard- (Zink-Kohle) oder wiederaufladbare (Ni-Ca) Batterien sowie alte und neue Batterien mischen.
- Immer alle Batterien gleichzeitig austauschen.
- Versuchen Sie niemals, das Produkt oder Teile des Produkts mit dem Netzstrom zu verbinden oder über den Netzstrom oder eine andere unabhängige Stromquelle mit Strom zu versorgen.
- Wenn das Gerät längere Zeit außer Betrieb ist, sollten die Batterien entfernt werden.
- Leere Batterien aus dem Produkt entfernen und gemäß Vorschrift umweltfreundlich entsorgen.
- Batterien niemals Feuer oder großer Hitze aussetzen. Inhalt kann explodieren oder auslaufen.
- Prüfen Sie regelmäßig, ob die elektrischen Bestandteile des Produkts beschädigt sind. Bei Beschädigung nicht mit dem Produkt spielen, bis eine vollständige Reparatur erfolgt ist.
- Bitte heben Sie diese Informationen zu Ihrer Information und künftigen Verwendung auf.

Die Verwendung dieses Produkts kann durch starke elektromagnetische Interferenzen beeinträchtigt werden. Starten Sie in diesem Fall einfach das Produkt neu, wie zu Beginn dieser Regel beschrieben.

PROBLEM	-Johnny Skeletti bewegt sich langsam oder gar nicht	-Helligkeit des Geistes auf Wand/Decke gering	-Licht/Geräusch der Pistole schwach	-Pistole trifft keine Geister
URSACHE	-ON/OFF-Schalter ist OFF -Schwache Batterien	-Schwache Batterien -Raum ist nicht dunkel genug	-Schwache Batterien	-Entfernung zwischen Pistole und Johnny Skeletti über 2,5 m
LÖSUNG	-Schalter auf ON -Neue Batterien einsetzen	-Neue Batterien einsetzen -In einen dunkleren Raum wechseln	-Neue Batterien einsetzen	-Johnny Skeletti näher an Wand/Decke platzieren

Die Geisterjagd-Pistole ist für 1000 Spielrunden à 90 Sekunden ausgelegt. Falls die Pistole nach diesen 1000 Runden nicht mehr funktioniert, nehmen Sie bitte Kontakt mit Ihrem Einzelhändler auf und kaufen Sie eine neue Pistole für anhaltenden Spielspaß.

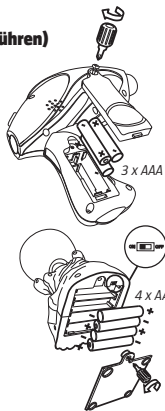
Achtung! Nicht geeignet für Kinder unter 3 Jahren. Erstickungsgefahr durch Kleinteile.

Mit diesem Symbol gekennzeichnete Produkte sollen auf folgende Art entsorgt werden: Werfen Sie die elektrischen Bestandteile des Spiels nicht in den Hausmüll, sondern geben Sie sie an der Rückgabestelle für Elektroaltgeräte ab. Erkundigen Sie sich in Ihrer Gemeinde nach den durch die kommunalen Entsorger zur Verfügung gestellten Möglichkeiten der Rückgabe oder Sammlung von Altgeräten. Farb- und Inhaltsänderungen vorbehalten. Bitte Verpackung aufbewahren, da sie wichtige Informationen enthält.

Made in China by MGBI - Rue des Colonies 11 - 1000 Brussels - Belgien.



© 2015 MEGABLEU, France.
GEISTERJAGD ist eine eingetragene Marke. Alle Rechte vorbehalten.



ANLEITUNG

Für 1 und mehr Spieler,
ab 5 Jahren.

INHALT:

1 elektronischer Projektor (Johnny Skeletti)*, 1 elektronische Pistole**, 1 Multi-Vision-Brille, 1 Spielanleitung

*Benötigt 4 AA Batterien (nicht enthalten),

**Benötigt 3 AAA Batterien (nicht enthalten)

WICHTIG

- Um spielen zu können, müsst ihr Johnny Skeletti und die Pistole vor jeder Spielrunde miteinander synchronisieren. Lest euch dazu sorgfältig **Abschnitt „1. Synchronisation von Johnny Skeletti und der Pistole“** durch.

- Der weiße Strahl, der auf der Box von der Pistole ausgeht, ist nur eine Illustration. Tatsächlich ist der Infrarot-Strahl der Pistole unsichtbar.
Dies ist also keine Fehlfunktion.

SPIELZIEL

Wer die meisten Geister und Vampire vertreiben kann, gewinnt das Spiel!

SPIELVORBEREITUNG

Steckt die Füße links und rechts in Johnny Skeletti's Körper.

Lasst euch dabei von einem Erwachsenen helfen.

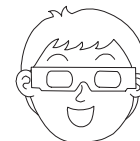


Stellt Johnny Skeletti in der Mitte des Raums auf einen Tisch.

Achtung: Die maximale Reichweite der Pistole beträgt 2,5 m. Achtet darauf, dass der Raum, in dem ihr spielt, kleiner als 5 x 5 m ist.

Wenn ihr gegen viele Geister und Gespenster spielen möchtet, müsst ihr die mitgelieferte Multi-Vision-Brille aufsetzen.

Achtung: Der Raum sollte möglichst dunkel sein, damit ihr die Geister auch gut seht! **Nicht in einem Raum mit großen spiegelnden Oberflächen spielen!**



Vertrieb:
Hutter Trade GmbH + Co KG
Bgm.-Landmann-Platz 1-5
D-89312 Günzburg

MEGABLEU
www.megableu.com